



24 de janeiro de 2025

ÍNDICE DE VENDAS DO COMÉRCIO A RETALHO DE PRODUTOS ALIMENTARES (IVCR-PA) dezembro de 2024

Em dezembro, a compra de produtos alimentares nas grandes superfícies comerciais nos Açores apresenta variações mensais homólogas positivas de 5,22% a preços constantes e de 8,45% a preços correntes

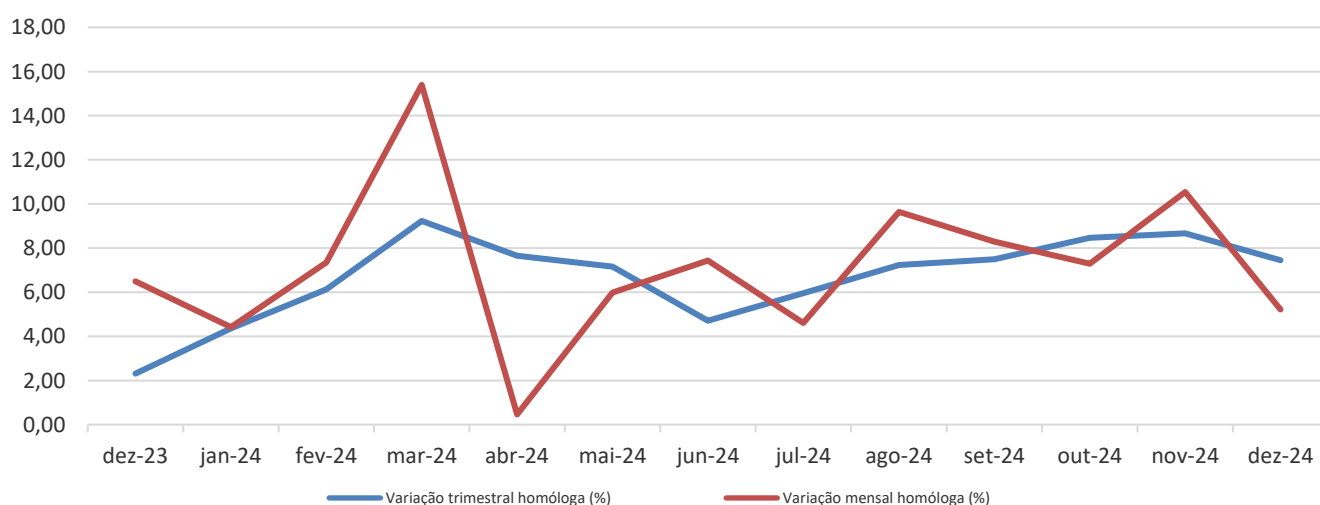
O índice de vendas do comércio a retalho de produtos alimentares regista em dezembro, a preços constantes (valores brutos, deflacionados), uma variação mensal homóloga positiva de 5,22% e uma variação trimestral homóloga igualmente positiva de 7,45%.

Quadro 1 – Preços Constantes (valores brutos, deflacionados) (Base 2015=100)

	dez-23	jan-24	fev-24	mar-24	abr-24	mai-24	jun-24	jul-24	ago-24	set-24	out-24	nov-24	dez-24
Varição trimestral homóloga (%)	2,31	4,35	6,13	9,23	7,65	7,16	4,71	5,95	7,24	7,50	8,47	8,67	7,45
Varição mensal (%)	30,48	-29,25	2,63	16,85	-9,49	9,80	3,68	10,28	6,52	-13,17	-2,69	-2,38	24,20
Varição mensal homóloga (%)	6,50	4,41	7,35	15,40	0,46	5,99	7,44	4,61	9,64	8,29	7,28	10,53	5,22
Var. média últimos 12 meses (%)	0,47	1,03	1,83	3,28	3,64	4,13	4,50	4,64	5,24	5,84	6,61	7,31	7,18
Índices mensais	159,967	113,179	116,159	135,730	122,854	134,894	139,857	154,233	164,291	142,657	138,815	135,518	168,315

Fonte: INE – Inquérito ao Volume de Negócios e Emprego – Comércio a Retalho

Figura 1 – Preços Constantes (valores brutos, deflacionados)



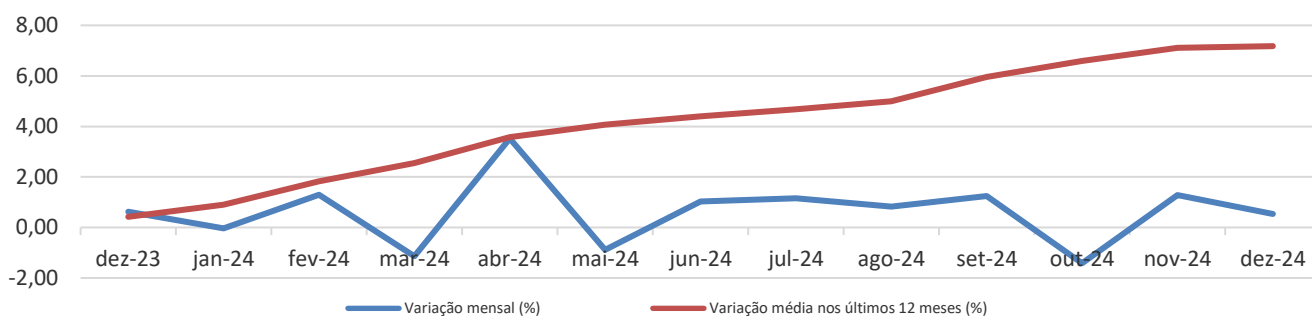
A preços constantes (corrigidos dos efeitos calendário e sazonalidade, deflacionados), verifica-se acréscimos de 7,18% relativamente à variação média nos últimos 12 meses e de 0,53% em relação à variação mensal.

Quadro 2 – Preços Constantes (valores corrigidos dos efeitos calendário e sazonalidade, deflacionados) (Base 2015=100)

	dez-23	jan-24	fev-24	mar-24	abr-24	mai-24	jun-24	jul-24	ago-24	set-24	out-24	nov-24	dez-24
Varição trimestral homóloga (%)	2,76	4,17	6,34	6,09	7,83	7,07	7,17	6,02	6,33	7,80	8,32	8,66	7,61
Varição mensal (%)	0,63	-0,04	1,29	-1,14	3,52	-0,88	1,03	1,16	0,83	1,24	-1,42	1,29	0,53
Varição mensal homóloga (%)	6,71	4,35	8,00	5,95	9,55	5,74	6,28	6,05	6,67	10,76	7,60	7,67	7,56
Var. média últimos 12 meses (%)	0,42	0,90	1,82	2,54	3,58	4,06	4,40	4,68	4,99	5,96	6,59	7,11	7,18
Índices mensais	133,084	133,029	134,748	133,215	137,907	136,693	138,100	139,699	140,858	142,606	140,587	142,395	143,151

Fonte: INE – Inquérito ao Volume de Negócios e Emprego – Comércio a Retalho

Figura 2 - Preços Constantes (valores corrigidos dos efeitos calendário e sazonalidade, deflacionados)



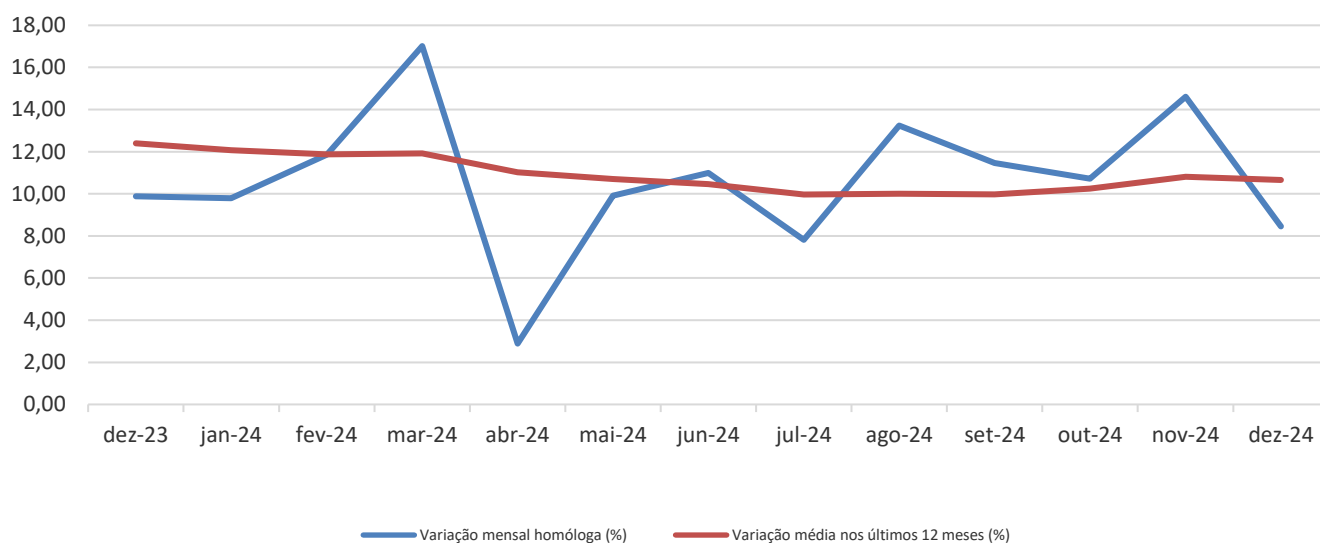
Quanto à variação mensal homóloga e média nos últimos 12 meses a preços correntes (valores brutos), a mensal homóloga situa-se nos +8,45% e a média nos últimos 12 meses nos +10,66%.

Quadro 3 – Preços Correntes (valores brutos) (Base 2015=100)

	dez-23	jan-24	fev-24	mar-24	abr-24	mai-24	jun-24	jul-24	ago-24	set-24	out-24	nov-24	dez-24
Varição trimestral homóloga (%)	8,30	9,04	10,45	13,05	10,44	9,85	7,99	9,49	10,68	10,83	11,87	12,21	11,00
Varição mensal (%)	29,69	-27,13	3,10	16,49	-8,77	8,34	4,61	9,92	6,64	-12,76	-1,70	-2,84	22,72
Varição mensal homóloga (%)	9,89	9,79	11,86	17,01	2,89	9,92	10,99	7,81	13,25	11,46	10,72	14,61	8,45
Var. média últimos 12 meses (%)	12,40	12,08	11,87	11,92	11,01	10,70	10,47	9,97	10,00	9,97	10,24	10,81	10,66
Índices mensais	200,215	145,890	150,420	175,219	159,850	173,180	181,168	199,131	212,352	185,255	182,105	176,926	217,129

Fonte: INE – Inquérito ao Volume de Negócios e Emprego – Comércio a Retalho

Figura 3 - Preços Correntes (valores brutos)



Consultar este [link](#) para mais informação.

NOTA METODOLÓGICA

O SREA iniciou a publicação das séries de Índices de Vendas do Comércio a Retalho de Produtos Alimentares (BASE 2011=100) com os resultados referentes a junho de 2013. A partir da divulgação do mês de junho de 2021, e com o objetivo de ajustamento a nível nacional, a base de cálculo passou a ser a do ano de 2015, ou seja, Base 2015 = 100. Esta alteração não implica qualquer modificação das taxas de variação a preços constantes (valores brutos) e a preços correntes, mas apenas nos valores dos índices.

Os índices de volume de negócios no comércio a retalho (produtos alimentares) têm por objetivo mostrar a evolução do mercado do comércio a retalho naquele setor. Os índices são obtidos tendo por base o Inquérito Mensal ao Volume de Negócios e Emprego no Comércio a Retalho (IVNE-CR), realizado por via eletrónica, junto de unidades estatísticas selecionadas a partir de empresas sediadas na Região Autónoma dos Açores, nomeadamente detentoras de grandes superfícies comerciais.

O ajustamento dos efeitos de calendário e sazonalidade é efetuado com modelos probabilísticos do tipo "Autoregressive Integrated Moving Average" (ARIMA). O ajustamento pressupõe que se mantenha relativamente estável a influência deste tipo de efeitos sobre as séries brutas. Este quadro (o segundo) é acompanhado com quadros (primeiro e terceiro) com valores das séries brutas e as respetivas taxas de variação, o que permite complementar a informação fornecida pelas séries ajustadas. Eventuais alterações verificadas neste quadro, em meses anteriores, dever-se-ão a reajustamentos nas variáveis, ocorridos durante o processo de tratamento do efeito calendário e sazonalidade.